



سازمان غذا و دارو

برچسب های مواد غذایی ، آشامیدنی ، آرایشی و بهداشتی



دانشکده علوم پزشکی وزارت بهداشت اسلامی، طب سنتی
مدیریت غذا و دارو

آرم سازمان غذا و دارو



سازمان غذا و دارو

۲۱/۱۲۳۴۵

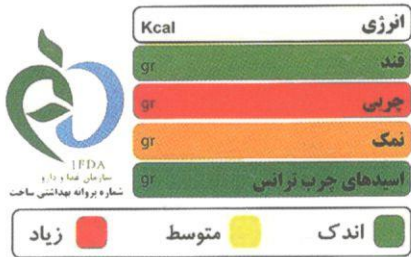
این آرم یا نشان در تمامی محصولات خوراکی ، آشامیدنی ، آرایشی و بهداشتی تحت نظارت و کنترل سازمان غذا و دارو مشاهده می شود که با کنترل و نظارت بر تمامی فرآیندهای تولید از مواد اولیه تا محصول نهایی و پس از اطمینان از شرایط خوب و بهداشتی مطابق ضوابط سازمان غذا و دارو تحت عنوان پروانه بهداشتی ساخت یا کد بهداشتی به محصول مورد نظر اعطا می شود.

درج شماره پروانه بهداشتی ساخت در زیر نشان فوق برای محصولات سلامت محور ذکر شده اجباری بوده و بدون آن محصول مورد نظر غیر مجاز و تقلبی محسوب می گردد.

دو رقم سمت چپ آن مربوط به کد استان و ارقام بعد از ممیز کد محصول مورد نظر می باشد. با استعلام شماره پروانه بهداشتی ساخت درج شده در زیر آرم از معاونت های غذا و دارو تمامی استان ها مشخصات محصول مورد نظر بطور کامل بدست می آید

نشانگر تغذیه ای

نشانگر تغذیه ای یا چراغ راهنمای تغذیه ای علامت جدیدی است که بر روی محصولات خوراکی و آشامیدنی مشاهده می کنیم که گامی مؤثر در آگاهی عمومی از اطلاعات تغذیه ای محصولات تولیدی کارخانجات می باشد. نشانگر تغذیه ای ، میزان کالری موجود در هر سهم از محصول و اطلاعات مرتبط با مقادیر **نمک ، قند ، چربی کل و اسیدهای چرب**



ترانس رباتوجه به میزان و محدوده تغذیه ای آنها با رنگهای **قرمز (زیاد)** ، **نارنجی (متوسط)** و **سبز (اندک)** نشان می دهد.

نشانگر تغذیه ای ضمن آگاهی دادن از مقادیر مواد مصرفی خوراکی و آشامیدنی با رنگ های مختلف ، باتوجه به شرایط جسمی هر فرد انتخاب بهتری را به شما پیشنهاد می دهد